

コアブロック

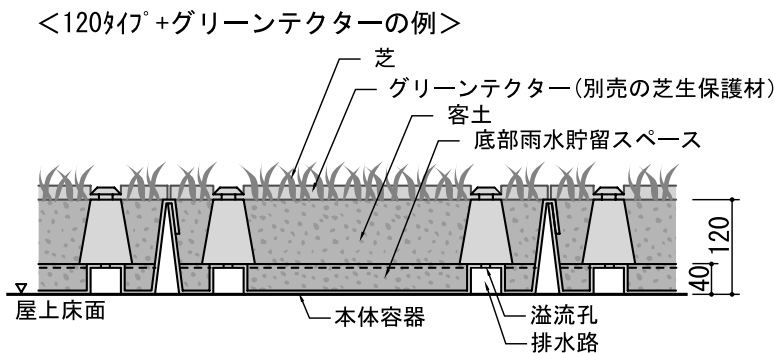
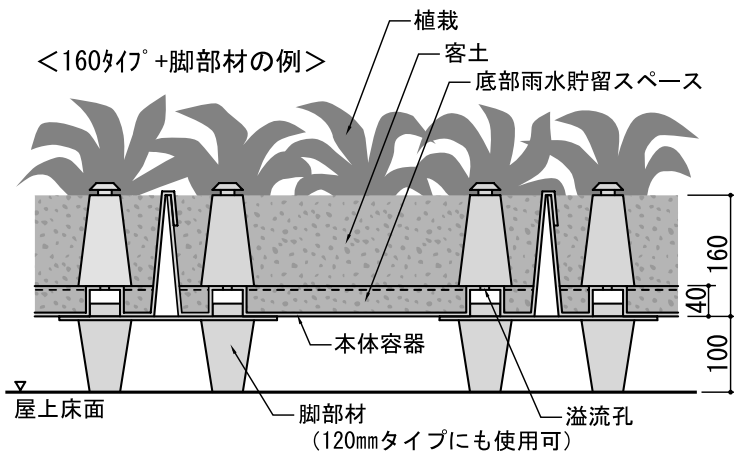
短時間で容易に施工できる屋上緑化システムである。ブロック本体はポリプロピレン成型品で、左右に連結していくことにより面的な緑化基盤を構築することが可能である。防根シート等による建築躯体への前処理は不要である。

【製品の特長】

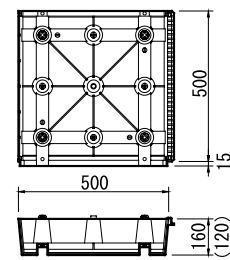
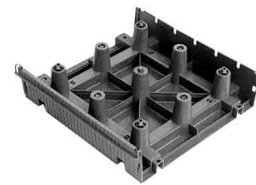
- ・根が長手方向に自由に進める構造で、植物がストレスで枯死することがない。
- ・雨水はブロック下部を自由に流れる。
- ・脚部材を使用することにより、ブロック下部を見通すことができる。
- ・容器状のユニットを組み合わせるシステムであり、ブロック本体の移動が可能である。



【標準施工図】



【製品本体】



<材質>
再生ポリプロピレン
<サイズ>
W500×D500×H160/(120)