

・特殊緑化システム

グローベン水やりモミマット 「モミット」

リサイクル薄層緑化基盤

グローベン株式会社

〒455-0832 名古屋市港区宝神三丁目1016

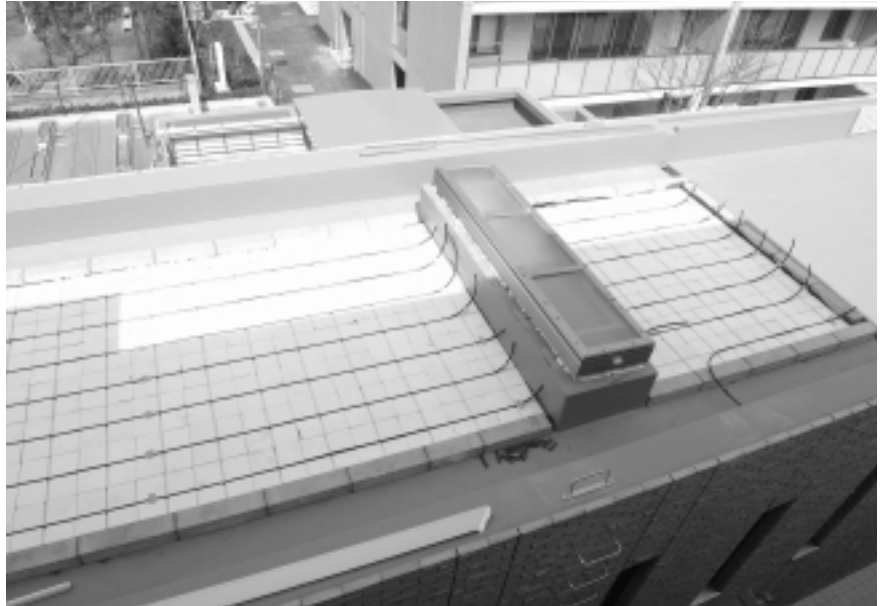
☎(052)381-8000 FAX(052)381-8097

グローベン水やりモミマット「モミット」は地球に優しいリサイクル材料を使った植生基盤。

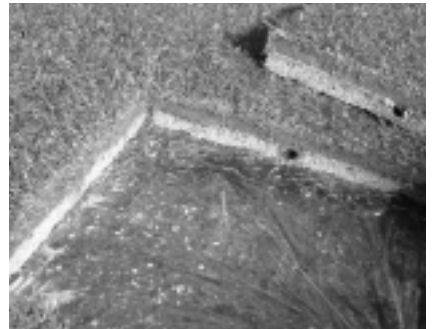
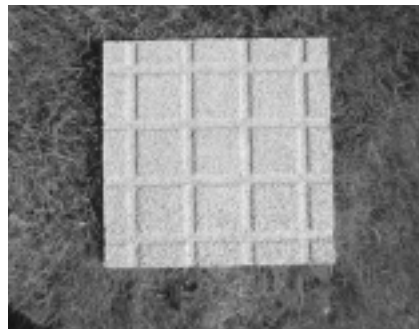
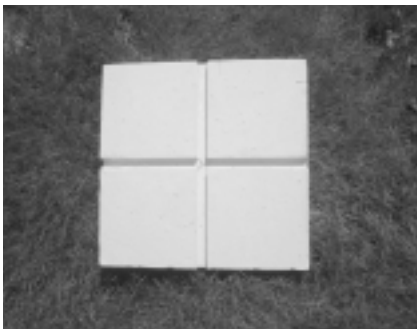
お米のもみがらを滅菌消毒と共に特殊なウレタン系バインダーで成型しているの、虫などの発生も抑えられている。

優れた透水性と保水性を兼ね備えており、芝生の根詰まりが起きにくく、適度な硬さがあるので歩行上の違和感もなく、車椅子での乗り入れも可能。

また、最初からドリップチューブが敷設できるようにしてあるために芝生の一番重要な水やりを大幅に省力化することが可能となる。屋上緑化にかかせない重量問題では超軽量なために芝生を含めて㎡当り約40Kgで仕上げる事が可能。



■ グローベン水やりモミマット「モミット」



土のついた切り芝を載せた後、芝生の根が不織布を突き破ってしっかりとみぎらの中に入り込んでいきます。

表面はチューブ用の溝と不織布を貼り水の拡散を助け裏面には排水用の溝をつけてあります。

- * サイズ 400×400×30mm
- * 湿潤重量 約10.7 Kg / ㎡
- * 飽和透水係数 1.6×10^{-3}
- * PH 6.6 (ガラス電極法)
- * 三相分布 固相率17.3 %
液相率59.3 %
気相率23.4 %
- * 圧縮強度 29.8 N / cm²



■ グローベンドリップチューブ

・16mmドリップチューブの内部には、300mmピッチごとにエミッターが埋め込まれたチューブがあります。このエミッターから一定量の水を滴下していきます。 (ポリエチレン樹脂製)

