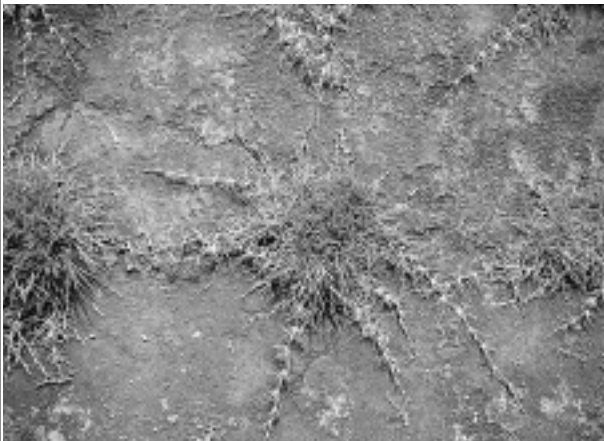


ウインターフィールドは、農水省、農業生物資源研究所、放射線育種場において、冬枯れ耐性を目標としてガンマ線照射により選抜育種されたコウライシバの品種である。特性は、葉長と節間が短かく、ほふく茎が密生し、キメの細かい美しいターフを形成する。草高が低く芝刈りの手間も省ける。「冬期の葉色保持」「春の芽立ち」は地域により差は生じるが、区画された圃場で栽培されているので形質の均一なターフとして提供出来る。



横浜大栈橋

■ほふく茎の増殖

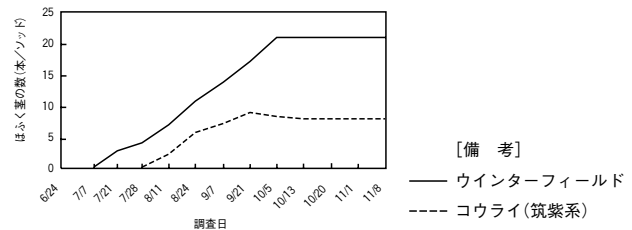


ウインターフィールド



コウライ芝 (筑波系)

■ほふく茎の数の推移 (平成7年)



【備考】

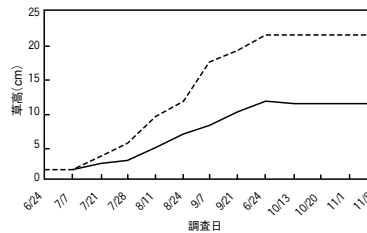
— ウインターフィールド  
--- コウライ (筑波系)

植付日 H7 6/24 12×13cm ソッド張り

・ 伸展性に優れる

(農林水産省品種登録第5254号、平成8年)

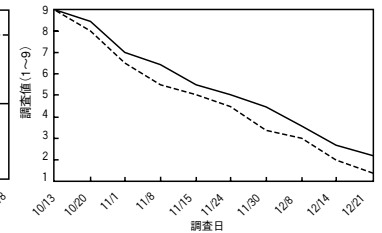
■草高の推移 (平成7年)



植付日 H7 6/24 12×13cm ソッド張り

・ 省管理型の芝草

■秋の緑色保持 (平成7年)



植付日 H7 6/24 12×13cm ソッド張り

・ 冬枯れ抵抗性高い

■ウインターフィールド主要実績表

- 神奈川県 横浜大栈橋
- 茨城県 住友金属橋梁センター
- 神奈川県 港北第3号公園
- 茨城県 JA土浦協同病院
- 大阪府 りんくうタウン植栽工事
- 大阪府 高槻市 下水道処理場