

・特殊緑化システム

リサイクル薄層緑化基盤

# グローベン「水やりモミマット」

グローベン株式会社

〒455-0832 名古屋市港区宝神三丁目1016

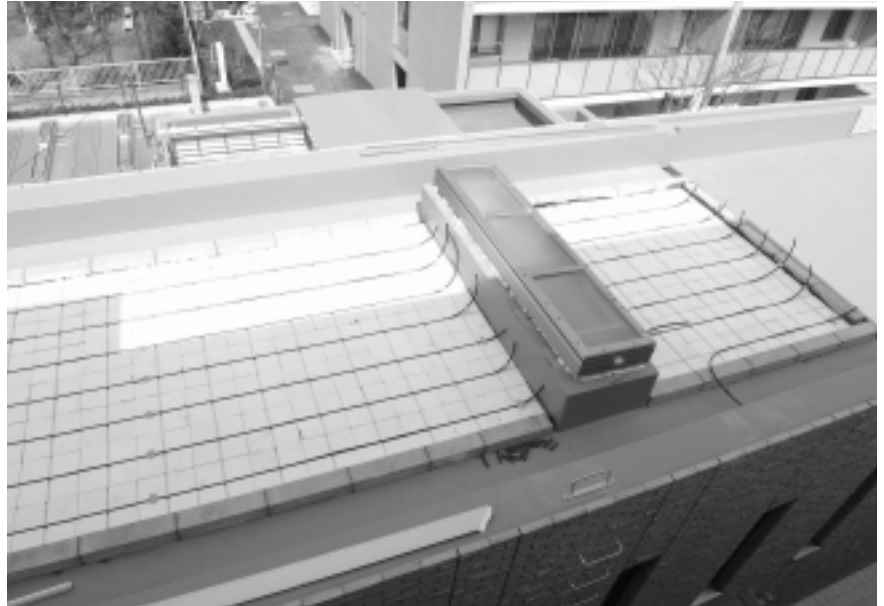
☎(052)381-8000 FAX(052)381-8097

「水やりモミマット」は地球に優しいリサイクル材料を使った植生基盤です。

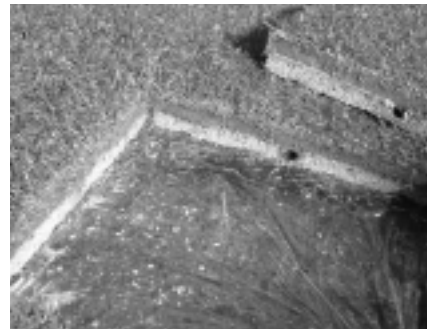
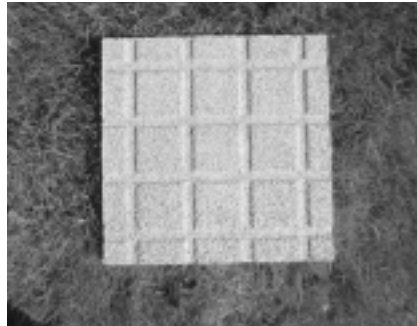
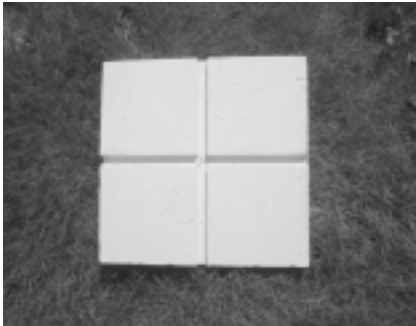
お米のもみがらを滅菌消毒と共に特殊なウレタン系バインダーで成型していますので、虫などの発生も抑えられています。

優れた透水性と保水性を兼ね備えていますので芝生の根詰まりが起きにくく、適度な硬さが有るので歩行上の違和感もなく、車椅子での乗り入れも可能です。

又、最初からドリップチューブが敷設できるようにしてある為に芝生の一番重要な水やりを大幅に省力化することが可能となります。屋上緑化にかかせない重量問題では超軽量な為に芝生を含めて㎡当り約40Kg前後で仕上げる事が可能です。



## ■ グローベン 「水やりモミマット」



土のついた切り芝を載せた後、芝生の根が不織布を突き破ってしっかりとみぎらの中に入り込んでいきます。

表面はチューブ用の溝と不織布を貼り水の拡散を助け裏面には排水用の溝をつけてあります。

- \* サイズ 400×400×30mm
- \* 湿潤重量 約10.7 Kg / ㎡
- \* 飽和透水係数  $1.6 \times 10^{-3}$
- \* PH 6.6 (ガラス電極法)
- \* 三相分布 固相率17.3 %  
液相率59.3 %  
気相率23.4 %
- \* 圧縮強度 29.8 N / cm<sup>2</sup>



## ■ グローベンドリップチューブ

・16mmドリップチューブの内部には、300mmまたは500mmピッチごとにエミッターが埋め込まれた2種類のチューブがあります。このエミッターから一定量の水を滴下していきます。〈ポリエチレン樹脂製〉

